



## IG408K - TICKET INNOVA

### Concurrencia non competitiva



Prazo de presentación:

Do 21 de xaneiro ás 9.00h ata o  
30 de setembro ás 14.00h

Orzamento  
1.000.000 €



### » PARA QUEN

- Pequenas e medianas empresas



Só poderá presentarse a solicitude para un dos seis ticket innova en toda a convocatoria

### » TIPOLOXÍAS DOS TICKETS INNOVA



#### Estratexia e xestión de innovación.

- Estudos de viabilidade tecnolóxica e industria.
- Estudos de vixilancia tecnolóxica e estado da técnica.
- Auditoría/consultaría en produto/servizo.
- Estudos de mercado, ensaios, teste e validación experimental de novos prototipos de novos produtos e/ou servizos, procesos piloto, novos métodos ou materiais.
- Obtención de certificacións de normas oficiais vinculadas á actividade innovadora.
- Asesoramento para a identificación, monitorización e acompañamento de licitacións de CPI (compra pública de innovación).
- Actividades de deseño industrial, enxeñería e posta a punto de novos sistemas de produción vinculados a novos produtos, procesos ou servizos diferenciadores.



#### Deseño para a innovación.

- Conceptualización e deseño de novos produtos e servizos diferenciais.
- Deseño de marca e identidade corporativa.



#### Xestión da protección do coñecemento da innovación.

- Asesoramento na xestión da protección do coñecemento da innovación industrial patentes, marcas comerciais e deseños industriais, etc.



#### Certificacións para as deducións fiscais en I+D+i.



#### Preparación de propostas a programas e axudas europeas.



#### Deseño de novos procesos ou servizos baseados en tecnoloxías dixitais emerxentes

- Realidade aumentada, a impresión 3D, a automatización avanzada e robótica, así como internet das cousas ou sistemas intelixentes embebidos.
- Sistemas de intelixencia artificial (intelixencia de negocio, big data e similares).
- Ciberseguridade.



## IG408K - TICKET INNOVA

### »» CONCEPTOS SUBVENCIONABLES

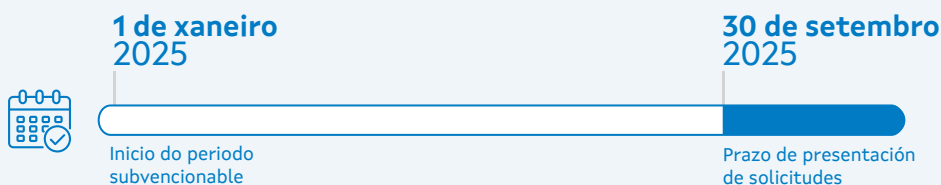
- **Custos de contratación de servizos externos especializados en materia de innovación e desenvolvemento tecnolóxico** (empresas especializadas en innovación e centros tecnolóxicos), efectuados desde o 1 de xaneiro de 2025 ata a data da solicitude de axuda.
- **Importe mínimo** de gasto subvencionable deberá acadar os **10.000 €**.

### »» CONTÍA DA AXUDA

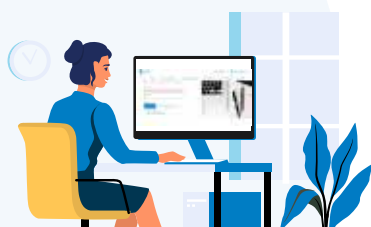
**80 %**  
DOS COSTOS  
SUBVENCIONABLES

- **Subvención mínima:** 8.000 €
- **Subvención máxima:** 48.000 €

### »» PRAZO DE EXECUCIÓN E PERIODO MÁXIMO SUBVENCIONABLE



#### MÁIS INFORMACIÓN



#### COMO A SOLICITO?

Solicita a túa axuda en  
[www.tramita.igape.es](http://www.tramita.igape.es)

